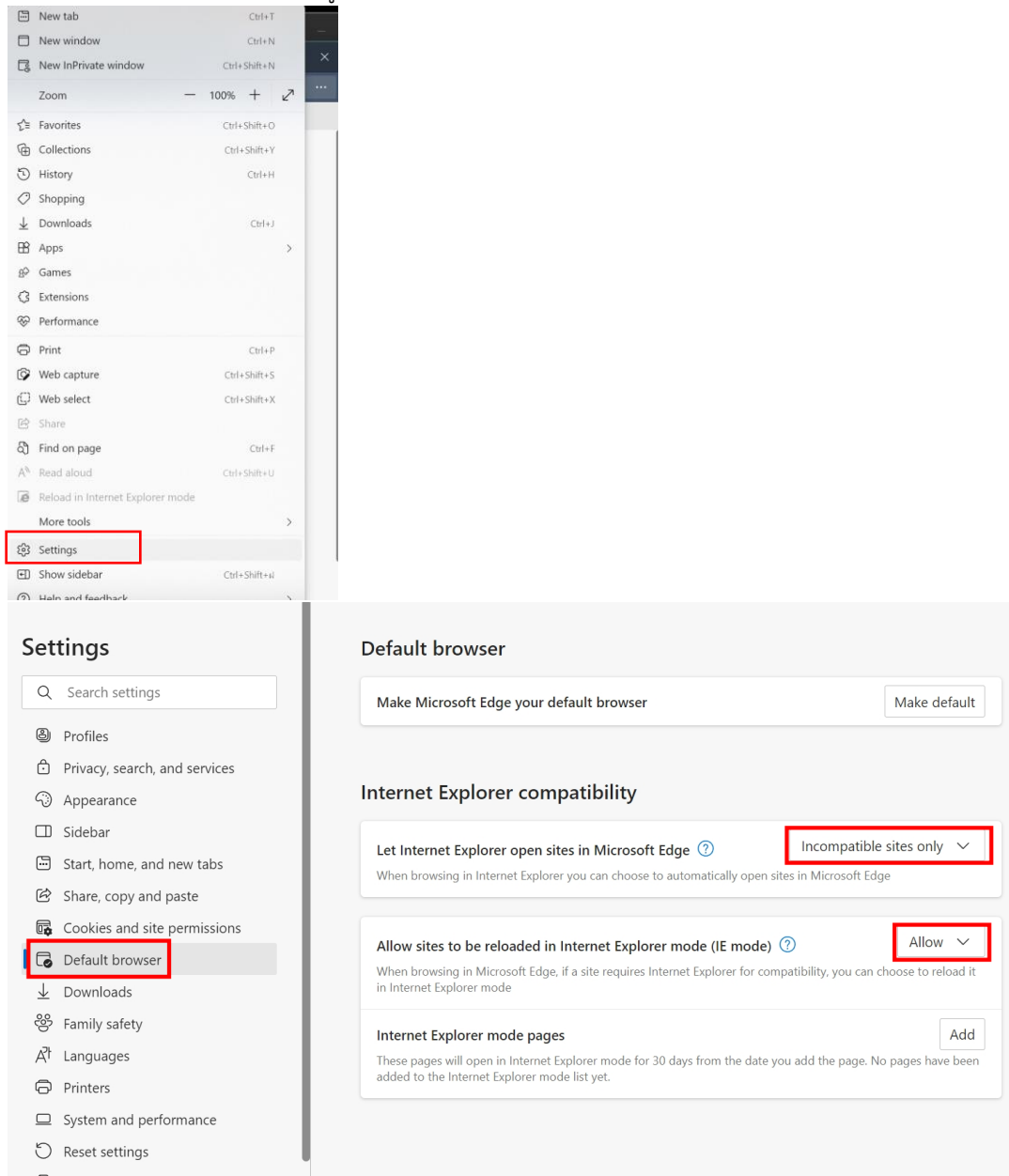
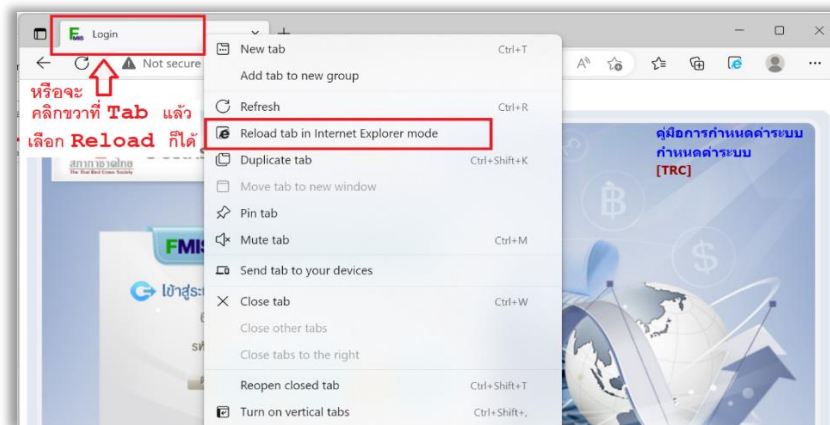
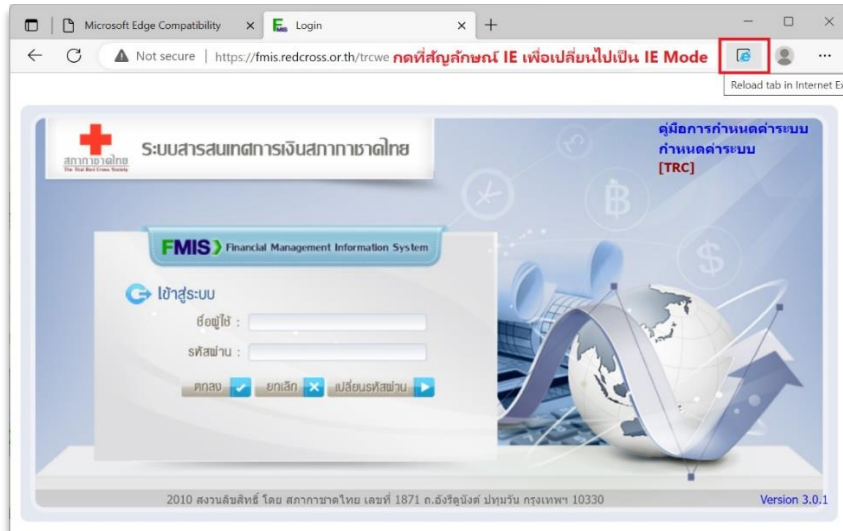


1. เปิด Microsoft Edge และเลือกเมนู Settings และกำหนดค่าดังภาพ เพื่อให้ Edge สามารถเลือกทำงาน IE Mode ได้

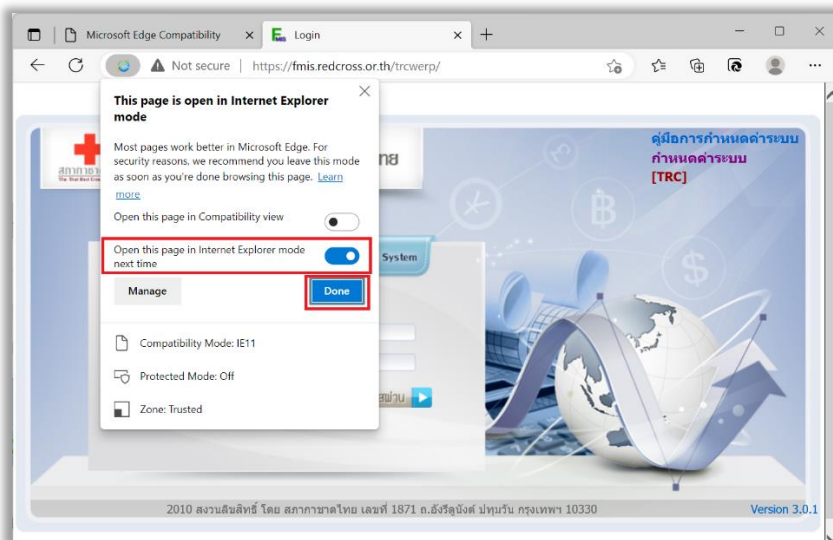


ขั้นตอนการกำหนดค่าเพื่อใช้งานระบบ FMIS ผ่าน Microsoft Edge แบบ IE mode

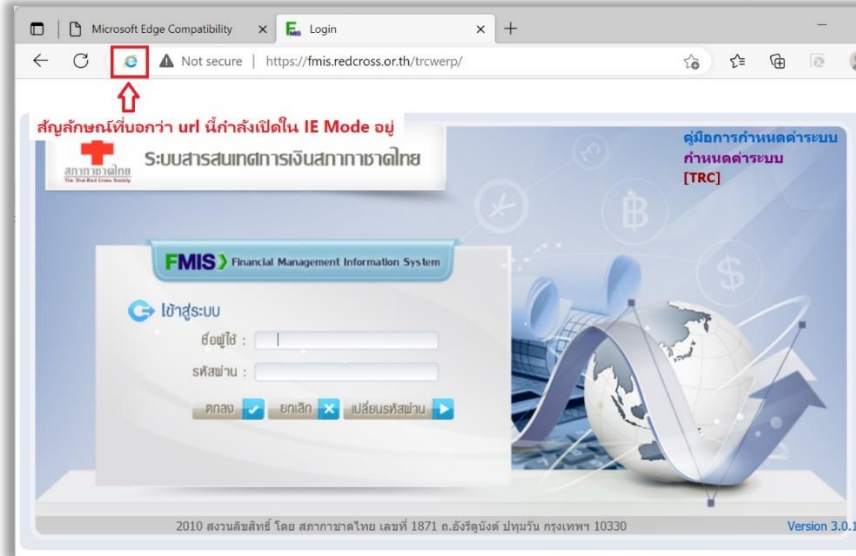
2. ป้อน URL เว็บไซต์ที่ต้องการ (กรณีป้อนเป็น <https://fmis.redcross.or.th>) แล้วให้กดที่สัญลักษณ์ IE ทางด้านขวา หรือคลิกขวาที่ Tab แล้วเลือก **“Reload tab in Internet Explorer mode”**



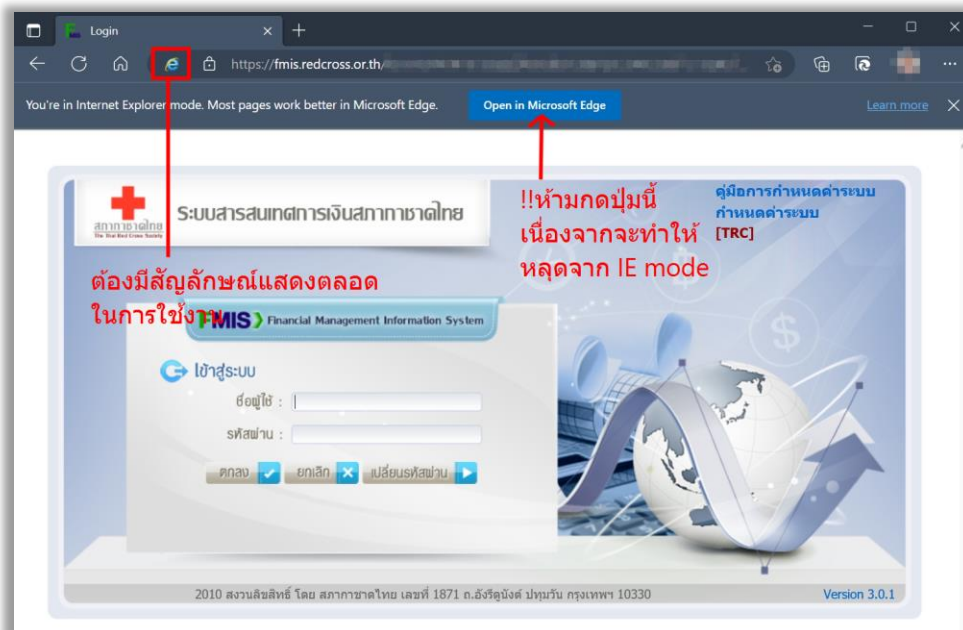
3. เลือกเปิด **“Open this page in Internet Explorer mode next Time”** ดังภาพ แล้วกดปุ่ม Done



4. หากทำถูกต้องแล้วจะพบสัญลักษณ์ IE ขึ้นที่ด้านซ้ายดั่งภาพ เป็นการบอกว่าตอนนี้การใช้งานอยู่ใน IE Mode แล้ว



ข้อควรระวัง: ห้ามกดปุ่ม “Open in Microsoft Edge” เนื่องจากจะทำให้ หลุดจากการใช้งาน IE Mode ซึ่งจะทำให้การทำงานไม่ถูกต้อง



ข้อจำกัด

การกำหนดค่าการใช้งานด้วย IE Mode นี้จะมีอายุอยู่ได้ 30 วัน โดยสามารถดูได้จากหน้า setting ของ EDGE ซึ่งจะพบรายชื่อหน้าเว็บที่จะเปิดใน IE Mode ปรากฏขึ้นมา **เมื่อครบกำหนดแล้วจะต้องทำการตั้งค่าใหม่**

